



## Gewerbespeicher

60 kWh–3600 kWh

- Lastspitzenkappung / Peak-Shaving
- Notstromversorgung
- Off-Grid-Modus
- Integrierter PV-Wechselrichter
- Plug & Play Installation

### Vollintegriertes System

- EMS, Hybrid-Wechselrichter und BMS integriert
- Plug & Play Installation

### Flexible Speicher- und Leistungsgrößen

- Modulare Speicherkonfiguration von 60 kWh bis 3600 kWh
- Modulare Leistungskonfiguration von 50 kW bis 500 kW
- Nachträgliche Erweiterung möglich

### Höchste Betriebssicherheit

- Sichere LFP-Batterietechnologie
- Detektion von brennbaren Gasen und Rauch
- Temperatursensor & Feueralarm
- Aktives Abgassystem
- Aerosol-Löschanlage

**5 Stufen**

Sicherheitsschutz

**≥6000**

Zyklen

**10 Jahre**

Garantie

**70%**

EOL



## BEAM x DEYE Gewerbespeicher GE-F60

Modell		GE-F60
Zelltyp		LiFePO <sub>4</sub>
Speicherkapazität pro Modul (kWh)		5,12
Batteriemodul-Nennspannung (V)		51,2
Modul-Kapazität (Ah)		100
Anzahl paralleler Batteriemodule		12
System-Nennspannung (V)		614,4
System-Betriebsspannung (V)		480 ~ 700
System-Kapazität brutto (kWh)		61,44
Nutzbare Systemenergie netto (kWh) 1		55,29
DC-Nennleistung		61,44
Lade-/Entladestrom (A) 2	Empfohlen	50
	Nennwert	100
	Spitzen-Entladen (2 Min. 25°C)	125
Statusanzeige		Gelb: Batterie-Hochvolt eingeschaltet Rot: Batteriesystem-Alarm
Kommunikations-Port		CAN2.0 / RS485
Luftfeuchtigkeit		5% ~ 85% RH
Höhenlage ü. NN		≤2.000m
IP-Schutzart des Gehäuses		IP55
Abmessungen (B x T x H, mm)		783 x 1.059 x 2.235
Gewicht ca. (kg)		1 .070
Installation		Boden-Aufstellung
Lagertemperatur (°C)		0 ~ 35
Betriebstemperatur (°C)		-30 ~ 60 (Leistungsreduzierung ab 45 °C)
Empfohlene Entladetiefe		90%
Lebenszyklen		≥6000 (25±2°C, 0,5C/0,5C, EOL70%)
Garantie 3		10 Jahre
Zertifizierungen		UN38.3 / CB / CE / CEC / IEC 62040

1. Nutzbare DC-Energie. Testbedingungen: 90% DOD, 0,3C Laden und Entladen bei 25°C.  
Die nutzbare Energie des Systems kann aufgrund von Systemkonfigurations-Parametern variieren.
2. Der Strom wird von der Temperatur und dem SOC beeinflusst.
3. Die Garantie gilt, je nachdem, was zuerst eintritt: Garantiezeit oder Lebenszyklen.



BEAM + DEYE

## GE-F60

Bei Nennleistung liegt die max. Temperatur der Batterie unter 35°C. Geeignet für Szenarien mit häufigem zyklischem Laden und Entladen



BEAM x DEYE Gewerbespeicher inkl. PV-Wechselrichter GE-F120-2H2

Modell	GE-F120-2H2
Nenn-Ausgangsleistung/USV-Leistung (W)	50.000
AC-Ausgangsfrequenz und -spannung	50/60Hz; 220/380, 230/400Vac
Netz-Typ	3L / N / PE
Anzahl der Parallelen (Off-Grid)	10
System-Kapazität (kWh)	122,8
Abmessungen (B x T x H, mm)	1.780 x 1.056 x 2.235
Gewicht ca. (kg)	2.090
AC-Nenn-Ausgangsstrom (A)	75,8
Batterie-Betriebsspannung (V)	500 ~ 700
Batterie-Chemie	LiFePO4
IP-Schutzart des Gehäuses	IP55
Installation	Boden-Aufstellung
Lagertemperatur (°C)	0 ~ 35
Betriebstemperatur (°C)	-20 ~ 55 (Leistungsreduzierung ab 43°C)
Garantie	10 Jahre
Wechselrichter - Technische Spezifikation	
Max. PV-Eingangsleistung (W)	65.000
Max. PV-Eingangsstrom (A)	36+36+36+36
Nenn-PV-Eingangsspannung (Vdc)	600
Start-DC-Spannung (Vdc)	180
MPPT-Spannungsbereich (Vdc)	150-850
Max. PV-Kurzschlussstrom (A)	55+55+55+55
Anzahl der MPPT	4
Spitzenleistung (Off-Grid)	1,5-fache Nennleistung, 10s
Leistungsfaktor	0,8 Vorlauf - 0,8 Nachlauf
THD	<3%
DC-Einspritzstrom (mA)	<0,5% In
Display	LCD
Betriebstemperaturbereich (°C)	-40 ~ 60 (Leistungsreduzierung ab 45°C )
Relative Luftfeuchtigkeit	15% ~ 85% (Keine Kondensation)
Abmessungen ( B x T x H, mm )	527 x 294 x 894
Wechselrichter-Kommunikation	CAN, RS485, WIFI, ETH
Netz-Regulierung	OVE-R25, VDE 4105, IEC 61727 / 62116, VDE 0126, AS 4777.2, CEI 0-21, EN 50549-1, G98, G99, C10-11, UNE 217002, NBR 16149 / NBR 16150
Max. Wirkungsgrad	97,6%
MPPT-Wirkungsgrad	99,9%
Batterie - Technische Spezifikation	
Batteriemodul-Nennspannung (V)	51,2
Speicherkapazität pro Modul (kWh)	5,12
BMS-Kommunikation	CAN
Abmessungen eines Moduls (B x T x H in mm)	440 x 570 x 133
Gewicht pro Modul (kg)	44
Lebenszyklen	≥6000 ( @25 ±2 , 0,5C/0,5C, 70%EOL )
Zertifizierungen	UN38.3, IEC 62619, IEC 61000



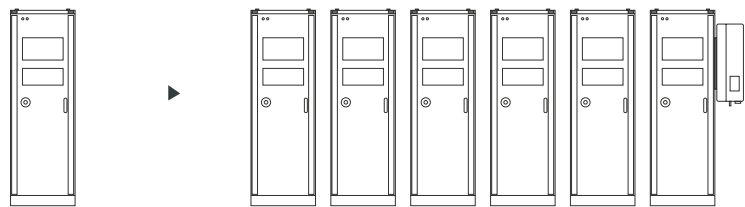
BEAM + DEYE

GE-F120-2H2

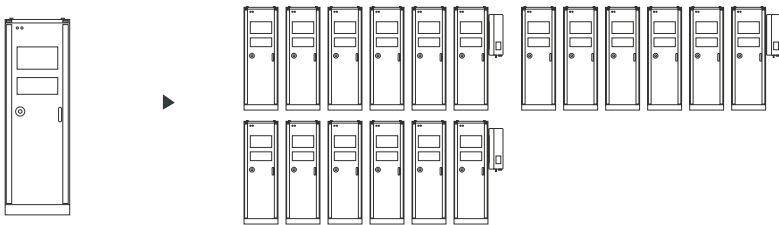
Bei Nennleistung liegt die max. Temperatur der Batterie unter 35°C. Geeignet für Szenarien mit häufigem zyklischem Laden und Entladen



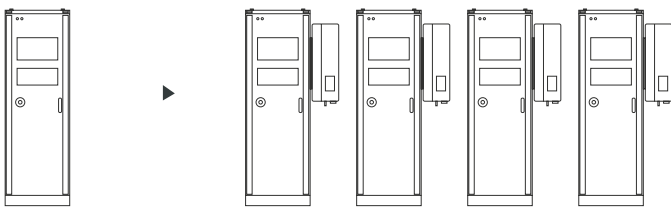
Konfigurations-Möglichkeiten



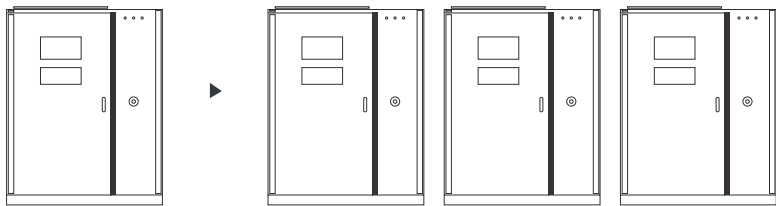
**6 × F60+50kW Wechselrichter**  
Max. 6 parallel geschaltete DC-Geräte  
Bis zu: 50kW / 360kWh



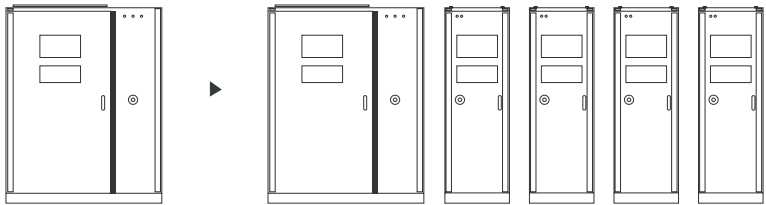
**(6 × F60+50kW Wechselrichter) × 10**  
Max. 10 parallele AC-Gruppen  
Bis zu : 500kW / 3600kWh



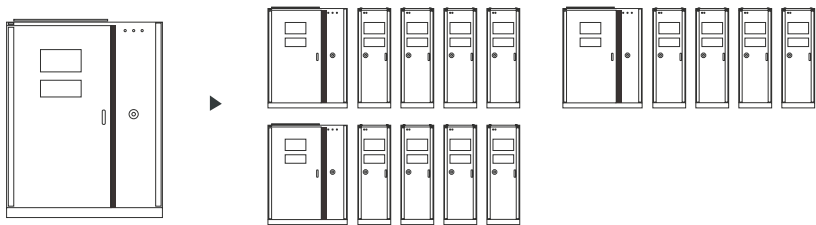
**(F60+50kW Wechselrichter) × 10**  
Max. 10 parallele AC-Gruppen  
Bis zu : 500kW / 600kWh



**10 × F120**  
30kW/ 50kW Wechselrichter wählbar  
Bis zu : 500kW / 1200kWh

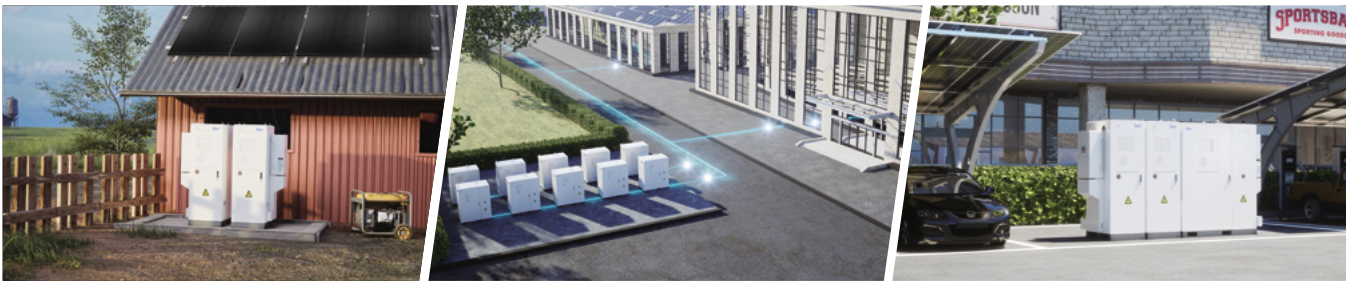


**F120+4 × F60**  
1+4 Kombinierte DC-Erweiterung  
Bis zu : 50kW / 360kWh



**(F120+4 × F60) × 10**  
Max. 10 parallele AC-Gruppen  
Bis zu : 500kW / 3600kWh

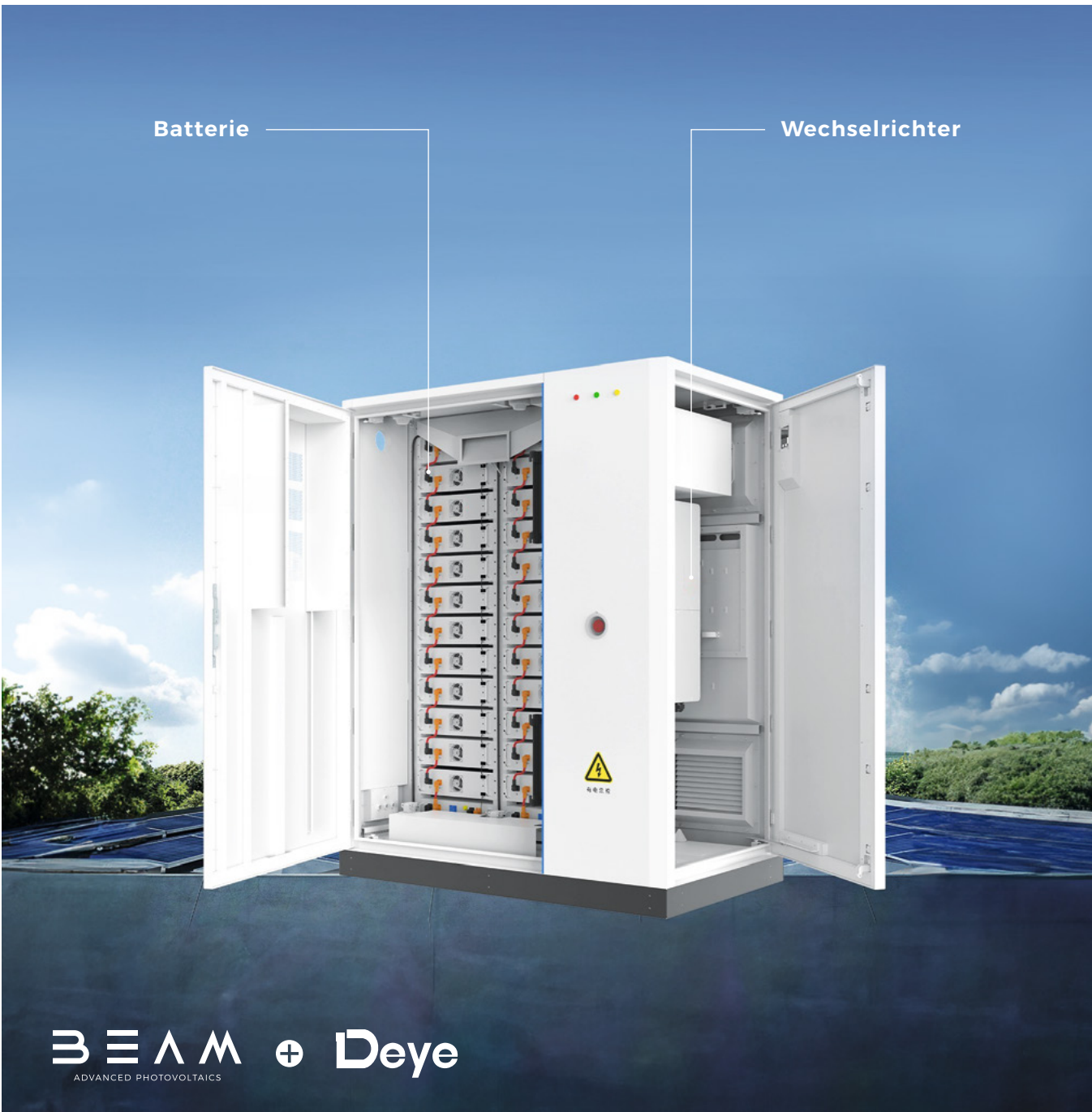
Für gewerbliche und industrielle Betriebe



**Für landwirtschaftliche Betriebe**  
Durchgehende Versorgung mit Eigenstrom

**Für Produktionsbetriebe**  
Ausfallsicherheit & Eigenstromversorgung

**Für Hotellerie & Gastronomie**  
Lastspitzenkappung (Peak-Shaving)



## Intelligentes Energiemanagement

Über die DEYE Smart-Cloud Plattform können Stromerzeugung und Stromverwendung lückenlos überwacht und individuell gesteuert werden. So kann der Nutzwert von PV-Anlage und Speichersystem maßgeschneidert maximiert werden.

### ANSCHLIESSEN, ÜBERWACHEN, STEUERN

- Benutzerfreundliche Oberfläche vereinfacht die Umsetzung komplexer Einstellungen
- Klare Menüstruktur, effizientes Monitoring



**Jetzt Beratung anfordern**



BEAM GmbH  
Technologiepark 17  
4320 Perg | Austria

office@beam-solar.at  
+43 7262 930 14

**www.beam-solar.at**